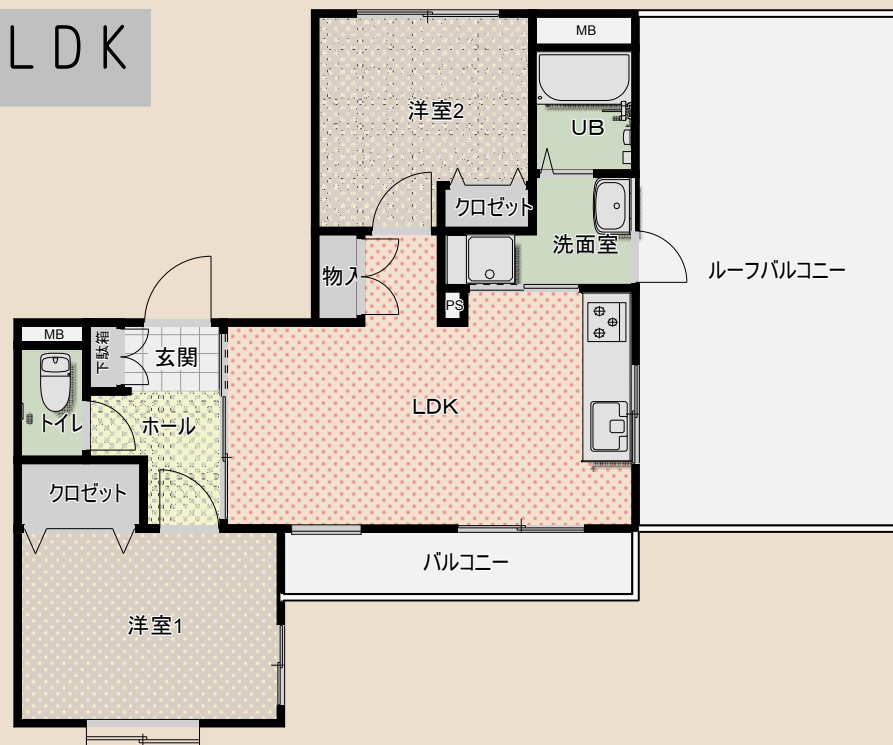


完成イメージ

ホーユウパレス野毛山公園504号室

横浜市西区西戸部町2-195
専有面積 : 52.3㎡
竣工 : 昭和62年2月
フルリフォーム済み

2LDK



最寄駅は横浜駅へ2駅の京浜急行急行本線『日ノ出町』駅徒歩14分。
閑静な住宅街に立地し、周辺には野毛山公園が有ります。
380本の桜の名所としても有名で、敷地内には野毛山動物公園もあります。

パース内の家具、装飾などはCGによるイメージ画像で、実際には含まれません。
また一部現況と異なる場合がございます。何卒ご了承下さい。

株式会社南海

完成イメージ

ホーユウパレス野毛山公園504号室

LDK



明るく開放的なLDK

bedroom



落ち着いたプライベート空間

LDK2



家具のレイアウトで様々なスタイルに

private room



書斎や趣味の空間として

パース内の家具、装飾などはCGによるイメージ画像で、実際には含まれません。また一部現況と異なる場合がございます。何卒ご了承下さい。

株式会社南海

住器・建材仕様一覧

ホーユウパレス野毛山公園504号室



めざしたのは、
誰もが心地よいコンパクトバスルーム

B W シリーズ`【1216サイズ`】



●換気乾燥暖房機

P 24 100V 換気乾燥暖房機
(ランドリーパイプ(ホワイト)1本付)
UFD-111A

CD <クリエペール/HT311>
ベースパネルLE301

アクセントパネル

ベースパネル
ホワイト

ベースパネル
ホワイト

rakuera
ラクエラ

キッチン家具、
と考える。

専らをこの価格だから、
質のチカラを効いて、自分らしく、
デザインも機能もサイズも、
あなたのインテリアにピッタリ寄り添うラクエラ。

TOTO



ウォシュレット一体型トイレ
新HV

LIXIL
INAX

洗面化粧台PV

間口750mm

ミラー：
3面鏡(蛍光灯照明)

水栓：
シングルレバー
洗髪シャワー水栓

キャビネット：
扉タイプ

真・偽偽建材
VERITIS
ベリタス

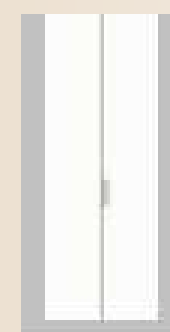
Panasonic

内装建具



しっくいホワイト柄

収納建具



下駄箱

SANGETSU フローアタイル



ビンテージオーク



AWD-803

パース内の家具、装飾などはCGによるイメージ画像で、実際には含まれません。
また一部現況と異なる場合がございます。何卒ご了承ください。

株式会社南海

ホーユウパレス野毛山公園504号室仕様書

場所	床	巾木	壁	天井	備考
玄関・ホール	既存下地	木製巾木	一部新規壁下地の上	既存下地	下駄箱：パナニック パーティスシリーズ
	フロータイル貼り	パナニック：パーティスシリーズ	加工貼り	加工貼り	W800 扉ミラー付き
	サゲツ：WD-803同等	しっくい木目			
LDK	既存下地	木製巾木	一部新規壁下地の上	一部新規下地の上	キッチン：クリナップ【ラクエラ】
	フロータイル貼り	パナニック：パーティスシリーズ	加工貼り	加工貼り	I型2250 ワークトップ 人工大理石
	サゲツ：WD-803同等	しっくい木目			3口無水両面焼きグリル・浄水器一体水栓
洋室1	新規床組の上	木製巾木	一部新規壁下地の上	新規天井下地	室内扉：パナニック【パーティス】しっくい木目柄
	フロータイル貼り	パナニック：パーティスシリーズ	加工貼り	加工貼り	クローゼット扉：パナニック【パーティス】木目オーク柄
	サゲツ：WD-803同等	しっくい木目			収納棚・ハンガーポール
洋室2	既存床の上合板下地	ワト巾木	一部新規壁下地の上	既存下地の上	室内扉：パナニック【パーティス】しっくい木目柄
	フロータイル貼り	パナニック：パーティスシリーズ	加工貼り	加工貼り	クローゼット扉：パナニック【パーティス】木目オーク柄
	サゲツ：WD-803同等	しっくい木目			収納棚・ハンガーポール
洗面脱衣室	一部床組み新規	ワト巾木	一部新規壁下地の上	一部新規下地の上	室内扉：パナニック【パーティス】しっくい木目柄
	フロータイル貼り		加工貼り	加工貼り	洗面化粧台：LIXIL【PV】W750・三面鏡
トイレ	既存塚床下地	ワト巾木	既存下地の上	既存下地の上	室内扉：パナニック【パーティス】しっくい木目柄
	フロータイル貼り		加工貼り	加工貼り	便器：TOTO【HV】シリーズ 手洗いあり
浴室	ユニットバス	/	ユニットバス	ユニットバス	ユニットバス：LIXIL【BWシリーズ】1216サイズ
	石肌調単色：ホワイト		アクセント【クリエール】		換気乾燥暖房機付き
			ベース【木目】		追炊き異能付き