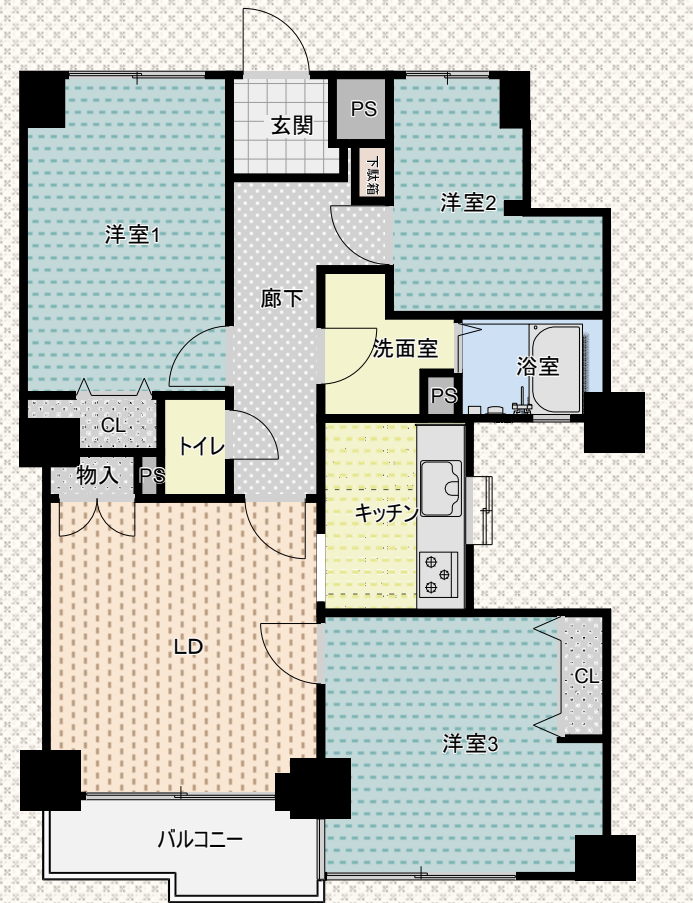


完成イメージ

ラミアール南軽井沢202号室

横浜市西区南軽井沢58-5
専有面積 : 76.45㎡
竣工 : 1986年 7月
内装リフォーム済み



3LDK



東海道線など多くの路線が乗り入れる横浜駅西口から徒歩17分で都心へのアクセスに便利。
閑静な住宅街の高台に立地。日当たりも良く、公園にも隣接しており、緑も多く
豊かな住環境です

パース内の家具、装飾などはCGによるイメージ画像で、実際には含まれません。
また一部現況と異なる場合がございます。何卒ご了承ください。

株式会社南海

private room 1



天井も高くお洒落な出窓の有る空間

private room 2



変形した間取りを利用して
机を置いたり洋服の収納スペースとしたり、
レイアウト次第でご活用頂けます

private room 3



L型の大きな窓のある、明るい開放的な空間

パース内の家具、装飾などはCGによるイメージ画像で、実際には含まれません。
また一部現況と異なる場合がございます。何卒ご了承下さい。

ラミール南軽井沢 集合住宅用ユニットバスルーム

1216サイズ BW-1216LBE+H

株式会社南海

LIXIL

LIXIL : BWシリーズ
1216



CG合成によるイメージ画像です。

■ 壁パネルカラー アクセント張り

アクセントパネル：Lパネル（鏡面）

アクセントパネル：Lパネル（HT）



ベースパネル：Lパネル（マット）



■ 浴槽カラー FRP



■ 床カラー 岩肌調単色



<h4>浴槽への出入りを安心サポート</h4> <p>浴槽への出入りのしやすさに配慮したまたぎやすい高さです。</p> <p>またぎ高さ 約450mm 高床差 約30mm</p>	<h4>ゆったり感じるデザイン</h4> <p>業界最長[※]床面高さ 1056mm</p> <p><small>※浴槽へ直接45°傾斜、床面はLパネル（マット）+スプレッシュアワーで滑り止め加工。</small></p>	<h4>クレイドア</h4> <p>カビの発生しやすい浴室側のゴムパッキンをなくしました。</p> <p>クレイドア断面図</p>	<h4>岩肌調の床</h4> <p>滑りにくさに配慮した水はけのよい床面状です。</p> <p>見れ目すっきり排水口</p>
<h4>浴槽</h4> <p>ゴム栓</p>	<h4>洗い場側水栓</h4> <p>壁付サーモ水栓（ノルマーレス）+スプレッシュアワー</p>	<h4>天井&照明</h4> <p>※写真はイメージです。</p> <p>平天井 +スリム照明（LEDランプ）1灯 LDA-C1-2A</p>	<h4>換気設備</h4> <p>子機（換気機のみ） 2A：常時換気確保付 換気乾燥暖房機（3室換気） LFD-130A</p>
<h4>ミラー</h4> <p>ミラー（3060） KGM-3060（1）S</p>	<h4>収納</h4> <p>収納棚180W（ホワイト）（2段） NT-180A（S）-2S/W91</p>	<h4>収納スペース</h4>	<h4>ドア</h4> <p>カラー（ホワイト） 本体カラー <input checked="" type="checkbox"/> W（ホワイト）</p> <p>折り戸（11mm縁差）（700R） VDY-7001906L（79）/W</p>
<h4>タオル掛</h4> <p>TB-400E-K</p>	<h4>フロタ</h4> <p>巻フロタ</p>	<h4>ランドリーパイプ</h4> <p>＜ホワイト＞ LAP-1182-W（×1本）</p>	<h4>水受けトレイ</h4> <p>追いだし循環アダプターからの漏水を防いで、躯体への負担を軽減。</p> <p>水受けトレイ</p>

※各写真・イラストはイメージです。見積内容とは異なる場合がありますので、ご注意ください。

●お願い
・商品によっては、改良などにより仕様、寸法、カラーなどに多少の変更が生じる場合がありますのでご了承ください。
・商品写真は印刷のため、実物と若干異なりますので、実際の商品見本をお確かめください。
・商品写真は参考例です。実物に花びや小物等を置かれる場合は、落下等の事故がないように取り扱いにご注意ください。
・販売価格は、商品代りのメーカー希望小売価格で、取付費・工事費、消費税、セット写真の小物など別途ご負担をお願いいたします。
・掲載内容及び写真・図面の無断転載はかたくお断りします。（許可なく転載・流用した場合、損害賠償が発生します。）



株式会社 LIXIL

1190720-0448

パース内の家具、装飾などはCGによるイメージ画像で、実際には含まれません。また一部現況と異なる場合がございます。何卒ご了承ください。

株式会社南海

住器・建材仕様一覧

ラミアール南軽井沢202号室

Rinnai

ビルトインコンロ・ガス給湯器（16号）

SENCE
センス

水無し高熱焼グリルタイプ Wワイド火力や便利機能を搭載したビルトインコンロ



NEW

オート RUF-Aシリーズ

【RUF-Aシリーズ】

パイロリサーボ	水質サーボ	エコナビ	Q機能	節水シユ/FFHFB
湯さのシャワー**	パワフル湯はり	湯のEcoモード**	快適お湯	湯温調整
湯の残り量お知らせ	おしほ	おしほ(おんま)	予約運転	呼び出し
湯色検出	可動ユニット	BU1-BU2**		

【この機】 可動ユニットは湯の温度を検出し、沸騰直前に加熱を止めます。【可動ユニット】 湯温の検出、【湯色検出】、BU1-BU2**は、お湯の色を検出し、濁りや黄ばみを検出すると加熱を止めます。【おしほ】 お湯の残り量を知らせます。

■製品仕様

標準的な仕様	標準的な仕様	標準的な仕様	標準的な仕様	標準的な仕様	標準的な仕様	標準的な仕様	標準的な仕様
標準的な仕様	標準的な仕様	標準的な仕様	標準的な仕様	標準的な仕様	標準的な仕様	標準的な仕様	標準的な仕様

TOTO



ウォシュレット一体型トイレ 新HV

フチなし形状

汚れがたまりやすい便器のフチ裏をなくしたTOTO独自の新形状。お掃除はサッとひと拭きでラクラクです。



トルネード洗浄

汚れが付着しやすい便器後方に勢いよく水が当たる新機構のトルネード洗浄。汚れをしっかりと洗い流します。



洗面化粧台 MV [エムブイ]



W900
フルスライド収納
3面鏡

LIXIL
Link to Good Living



パース内の家具、装飾などはCGによるイメージ画像で、実際には含まれません。また一部現況と異なる場合がございます。何卒ご了承ください。

株式会社南海

ラミール南軽井沢202号室仕様書

場所	床	巾木	壁	天井	備考
玄関・廊下	既存70-リッパ	既存	既存下地	既存下地	
			クロス貼替え	クロス貼替え	
			サゲッ：SP9523	サゲッ：SP9523	
LD	既存70-リッパ	既存	既存下地	既存下地	
			クロス貼替え	クロス貼替え	
			サゲッ：SP9523	サゲッ：SP9523	
K	既存70-リッパ	既存	既存下地	既存下地	リンナイ：ビルトイン【センス】
			クロス貼替え	クロス貼替え	RS31W28U12RVW
			サゲッ：SP9523	サゲッ：SP9523	
洗面脱衣室	既存下地	ワト巾木	既存下地	既存下地	LIXIL：MV【W900】三面鏡
	707-タイル貼替	W69	クロス貼替え	クロス貼替え	
	別材：LYT-83409		サゲッ：SP9534	サゲッ：SP9534	
トイレ	既存下地	ワト巾木	既存下地	既存下地	便器交換：TOTO【HV】
	707-タイル貼替	W69	クロス貼替え	クロス貼替え	
	別材：LYT-83409		サゲッ：SP9534	サゲッ：SP9534	
洋室1	既存70-リッパ	既存	既存下地	既存下地	
			クロス貼替え	クロス貼替え	
			サゲッ：SP9508	サゲッ：SP9508	
洋室2	既存70-リッパ	既存	既存下地	既存下地	
			クロス貼替え	クロス貼替え	
			サゲッ：SP9508	サゲッ：SP9508	
洋室3	既存70-リッパ	既存	既存下地	既存下地	
			クロス貼替え	クロス貼替え	
			サゲッ：SP9508	サゲッ：SP9508	
浴室 ユニットバス	岩肌調 単色ワト		アクセント：セラミック	換気乾燥暖房機付き	LIXIL：BW 1216
			アクセント：セラミック		追炊き付き