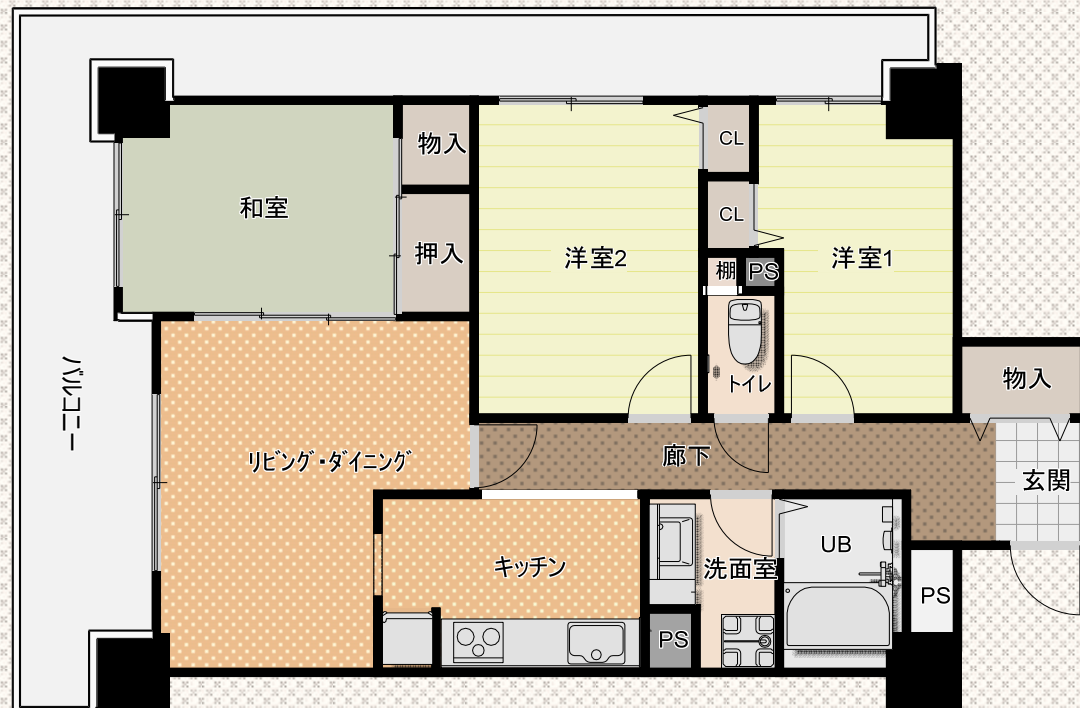


完成イメージ

ライオンズマンション越谷南402号室

所在：埼玉県越谷市蒲生南町23-23
専有面積：74.86㎡
竣工：1991年5月
フルリフォーム済み



東武伊勢崎・大師線【新田】駅徒歩12分。

近隣に公園も多く、

徒歩3分圏内にコンビニエンスストア。他ドラッグストア・家電量販店も近く人あり日々のお買い物に便利です。

エントランスはオートロックシステム、録画機能付きカメラドアホンなど防犯に配慮されています。

パース内の家具、装飾などはCGによるイメージ画像で、実際には含まれません。
また一部現況と異なる場合がございます。何卒ご了承下さい。

株式会社南海

完成イメージ

ライオンズマンション越谷南402号室

living&dining



開放的で明るいLD

bedroom



バルコニーに面した明るい寝室

kitchen



冷蔵庫、食器棚、家電も全て設置出来、使い勝手の良いキッチン

private room



自然光の入る落ち着いたプライベート空間

パース内の家具、装飾などはCGによるイメージ画像で、実際には含まれません。また一部現況と異なる場合がございます。何卒ご了承下さい。

株式会社南海

ライオンズマンション越谷南 集合住宅用ユニットバスルーム

1216サイズ BW-1216LBE+H

株式会社南海

LIXIL



CG合成によるイメージ画像です。

■ 壁パネルカラー アクセント張り

アクセントパネル：Lパネル（EB）

ベースパネル：Lパネル（マット）



■ 浴槽カラー FRP



■ 床カラー 岩肌調単色



浴槽への出入りを安心サポート

洗い場床と浴槽底面の高低差を軽減し、浴槽への出入りのしやすさに配慮したまたぎやすい高さです。



ゆったり感じるデザイン



キレイドア



岩肌調の床

滑りにくさに配慮した水はけのよい床面状です。



浴槽



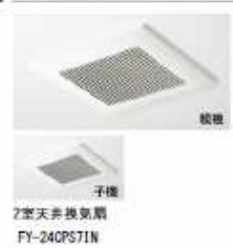
洗い場側水栓



天井&照明



換気設備



ミラー



収納



収納スペース



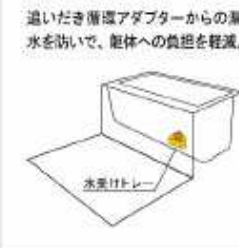
ドア



タオル掛



水受けトレイ



フリーサイズドア額縁



※各写真・イラストはイメージです。見積り内容とは異なる場合がありますので、ご注意ください。



株式会社 LIXIL

T190920-0312

パース内の家具、装飾などはCGによるイメージ画像で、実際には含まれません。また一部現況と異なる場合がございます。何卒ご了承ください。

株式会社南海

ライオンズマンション越谷南
ライオンズマンション越谷南 ご提案書

間口/奥行き/高さ
240cm/65cm/85cm

お問い合わせ番号
400194660

図面番号
400275359



キッチンパネル (CAボード)
ホワイトクラウド (DA)

フラットスリムレンジフード (化粧扉板/扉裏材)
75cm/シルバー
ZR575ABMI-4FS(R/L)-E

ガラストップコンロ (3口/60cm)
フェイスシルバー/トップブラック/グリル水無両面
ZGGVE6A1SDSE-E

省エネシングル水栓 (シャワーホース付)
ZZS7120E1QXCL-E



rakuera
ラクエラ

キッチンが家具、
と考える。



毎日過ごす場所だから、
肩の力を抜いて、自分らしく。
デザインも機能もサイズも、
あなたのインテリアにピッタリ寄り添うラクエラ。

サイレントレール
スムーズで静かな引出しがキッチンワークを
より快適にします。

シンク前収納
包丁差し(ロック付き)、まな板、ふきん、
ラップなどが収納できます。

キッチンライト
LEDシーソースイッチタイプ 600mm

ステンレスシンク(小)
シンプルなステンレスシンクです。
W65×D48.5×H18.3cm(TU)

アクリルストーントップ(シュガーホワイト)
熱に強く、やわらかな質感が魅力です。

■扉カラー
シンシア
シリーズ

Tone トーン

トーンホワイト (EAT)	トーンイエロー (EAY)	トーンチャコール (EAZ)
---------------	---------------	----------------

Wood ウッド

ベールウッド (E4V)	モカウッド (E4B)	チャコールウッド (E4Z)
--------------	-------------	----------------

■取手

バー取手 (シルバー)

※扉によってお選びいただける取手が異なります。
※ブラック色の取手の場合、足元収納の取手もブラック色になります。

パース内の家具、装飾などはCGによるイメージ画像で、実際には含まれません。
また一部現況と異なる場合がございます。何卒ご了承ください。

住器・建材仕様一覧

ライオンズマンション越谷南402号室



Panasonic
美しい木目と、強い耐久性を。
VERITIS



床仕上げ材
サゲツ: フロアタイル
WD-794



パース内の家具、装飾などはCGによるイメージ画像で、実際には含まれません。また一部現況と異なる場合がございます。何卒ご了承下さい。

株式会社南海

ライオンマンション越谷南402号室仕様書

場所	床	巾木	壁	天井	備考
廊下	既存70-リッパ	既存	既存下地	既存下地	下駄箱：パナニック【パナリスシリーズ】 コンパリアW1400
	の上にフローアータイル貼り		クロス貼替え	クロス貼替え	
	サゲツ：WD-794		サゲツ：SP9523	サゲツ：SP9523	
LD	既存70-リッパ	既存	既存下地	既存下地	建具：パナニック【パナリスシリーズ】
	サゲツ：WD-794		クロス貼替え	クロス貼替え	
			サゲツ：SP9523	サゲツ：SP9523	
K	既存床下地	既存	既存下地	既存下地	クリナップ：ラクエラ I型2400タイプ
	の上にフローアータイル貼り		クロス貼替え	クロス貼替え	
	サゲツ：WD-794		サゲツ：SP9523	サゲツ：SP9523	
洗面脱衣室	既存下地	ワト巾木	既存下地	既存下地	LIXIL：MV【W900】三面鏡 ブラW300収納キャビ 建具：パナニック【パナリスシリーズ】
	クッションフロア仕上げ	W15	クロス貼替え	クロス貼替え	
	HM-5131		サゲツ：SP9534	サゲツ：SP9534	
トイレ	既存下地	ワト巾木	既存下地	既存下地	便器交換：TOTO【HV】 建具：パナニック【パナリスシリーズ】
	フロアタイル貼替え	W15	クロス貼替え	クロス貼替え	
	サゲツ：IS-712		リリカラ：LB-9163	リリカラ：LB-9159	
洋室1	既存床下地の上合板増し張り	既存	既存下地	既存下地	建具：パナニック【パナリスシリーズ】
	フローアータイル仕上げ		クロス貼替え	クロス貼替え	
	サゲツ：WD-794		サゲツ：SP9508	サゲツ：SP9508	
洋室2	既存床下地の上合板増し張り	既存	既存下地	既存下地	建具：パナニック【パナリスシリーズ】
	フローアータイル仕上げ		クロス貼替え	クロス貼替え	
	サゲツ：WD-794		サゲツ：SP9508	サゲツ：SP9508	
和室	畳表替え	既存	既存下地	既存下地	建具：パナニック【パナリスシリーズ】 収納建具：3枚連動引戸
			クロス貼替え	クロス貼替え	
			サゲツ：SP9539	サゲツ：SP9561	
浴室 ユニットバス	岩肌調 単色木目		アクセントパネ：ブラウン		LIXIL：BW 1216 追炊き付き
			パネ：パネ：Lパネ木目		